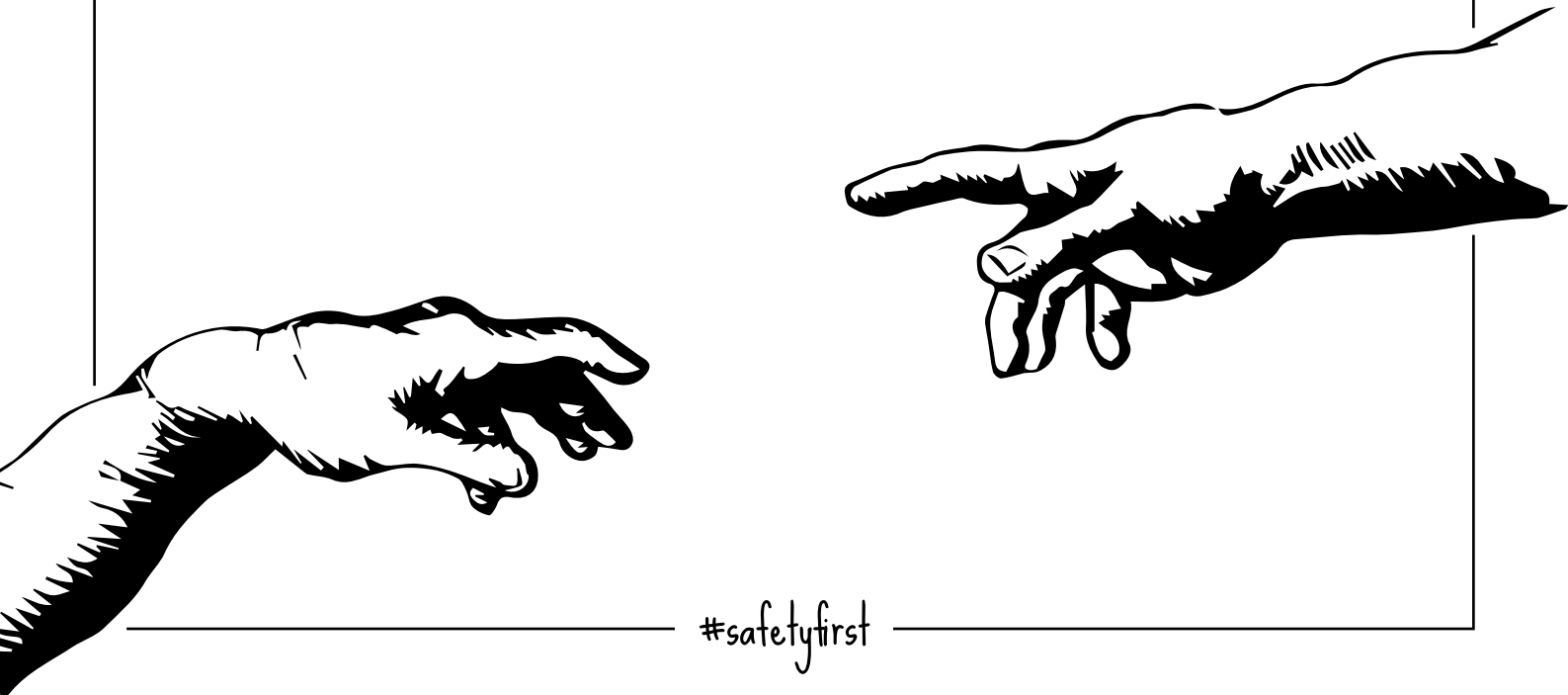


#SAFETYfirst

Die Gesundheit unserer Gäste und Mitarbeiter hat oberste Priorität. So haben wir uns, gemeinsam mit allen Mitarbeitern, auf den neuesten Stand in Sachen Hygiene- und Gesundheitsstandards gebracht. Zudem profitieren wir von der einzigartigen Lage in der weitläufigen Natur des Schnalstals. Hier gibt es frische, klare Bergluft auf 1500 m mit sonnigen Wanderwegen und Rückzugsmöglichkeiten. Einem erholsamen und stressfreien Urlaub steht somit nichts mehr im Wege.

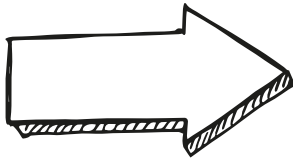


#safetyfirst



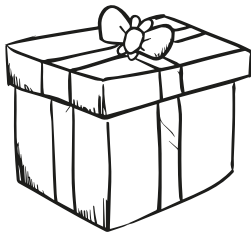
Safe Check-in von zu Hause aus

Bequem vorab einchecken, keine Wartezeiten und wertvolle Urlaubszeit sparen? Nutz unseren digitalen Pre-Check-in und schon kann das Abenteuer beginnen.



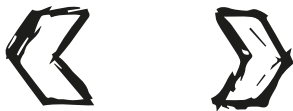
Entry Check

Alle Mitarbeiter werden umfangreich zu allen Hygienerichtlinien geschult und die Temperatur wird täglich vor Dienstbeginn gemessen – Mitarbeiter mit erhöhter Temperatur treten nicht zur Arbeit an. Das gesamte Personal trägt im Gastbereich eine Mund-Nasen-Bedeckung und hält die erforderlichen Hygienestandards ein.



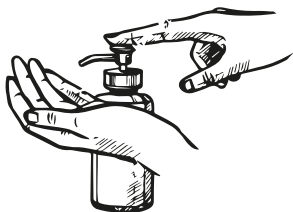
Safety-Present

Du erhältst bei Anreise ein Paket mit Einweg-Maske und kleinem Desinfektionsmittel, damit du gut gerüstet in einen super Urlaub starten kannst.



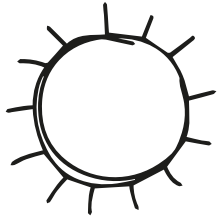
Less is more

Wir bitten dich, in den öffentlichen Bereichen einen Mindestabstand von 1 m zu anderen Personen (außer zu Personen aus dem gemeinsamen Haushalt oder demselben Zimmer) einzuhalten oder einen Mund- und Nasenschutz zu verwenden. Benütze den Aufzug nur mit deiner Familie. Wir werden die Zimmer so wenig wie möglich betreten – bitte gib uns Bescheid, ob und wann wir das Zimmer reinigen/desinfizieren dürfen.



Safety first

Im ganzen Hotel findest du Desinfektionsspender. Alle Oberflächen und Berührungspunkte werden zudem regelmäßig desinfiziert. Bitte vermeide Händeschütteln, Umarmungen und wasche und desinfiziere deine Hände regelmäßig.



Spacious outdoor

Wir werden die meisten Veranstaltungen alle im Freien organisieren – mehr Platz, mehr Freiraum, mehr Fun!



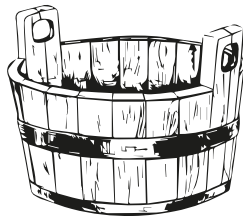
Buffet

Das Frühstücksbuffet, das Nachmittagsbuffet für die Jause und das Salatbuffet am Abend wird es wie gewohnt weiterhin geben. Wir bitten dich, beim Betreten des Speisesaals und am Buffet einen Mund-Nasen-Schutz zu tragen. Bevor du dich am Buffet bedienst, bitten wir dich, deine Hände zu desinfizieren. Kinder dürfen sich nur am Buffet bedienen, wenn sie einen Mund-Nasen-Schutz tragen und sich die Hände desinfizieren.



Kids time

Wir haben für euch ein cooles Programm zusammengestellt. Zwar in kleineren Gruppen aber mit noch mehr FUN!!



Wellnessbereich

Unser Wellnessbereich ist von 13:00 - 20:00 Uhr geöffnet. Bitte gib uns an der Rezeption Bescheid, bevor du in den Wellnessbereich gehst. 😊

Family Dress-on-Sauna: 13:00 - 16:30 Uhr

Saunas textilfrei: 16:30 - 20:00 Uhr

Late Night Sauna: Donnerstag & Sonntag 20:00 - 23:00 Uhr